

# 2017



## DAS JAHRESPROGRAMM 2017

Als erste von vier Ausstellungen präsentiert der Kunstverein Wilhelmshöhe Ettlingen 2017 mit Lukas Schneeweiss eine junge Einzelposition. Unter dem Titel »When Empathy and Sympathy arrive« zeigt der Karlsruher Künstler seine ebenso poetischen wie ästhetischen Rauminstallationen, Wandarbeiten und Videoprojektionen. »Urban Screen« lautet der Titel der Ausstellung der Künstlerinnen Eva Paulitsch und Uta Weyrich. Seit zehn Jahren sammelt das Künstlerduo Handyvideos von Jugendlichen, so im vergangenen Herbst auch in Ettlingen. Im Kunstverein Wilhelmshöhe werden die gesammelten Videos Teil einer multimedialen Installation. »Welche Zeit, sagt sie, dachte er.« Mit diesem Thomas Bernhard Zitat, überschreiben die fünf Künstlerfreunde Lutz Braun, Tatjana Doll, Kalin Lindena, Manfred Peckl und Kristian Pettersen ebenso rätselhaft wie vielversprechend ihre gemeinsame Präsentation. Lassen wir uns überraschen!

Während wir im August Sommerpause machen, freuen wir uns über Gäste in den Räumen des Kunstvereins. Ralf J. Diemb und Sadik Ücok zeigen in ihrer Fotoausstellung »Straßengeschichten« aus Istanbul und anderen Orten. Und auch der Leseabend mit der letztjährigen Preisträgerin des Else-Lasker-Schüler-Lyrikpreises Safiye Can verspricht ein besonderes Erlebnis zu werden. Nach der Sommerpause präsentieren wir in einer weiteren Einzelschau Werke von Tobias Dostal. Mit seinen Installationen, Animationen und Projektionen entführt uns der in Berlin lebende Künstler in die magische Welt der Kinematographie. Zum Abschluss des Ausstellungsjahres zeigt der Ettlinger Bildhauer Eckart Steinhauser neue Arbeiten, dabei besonders die neue Werkreihe der Kristalle.

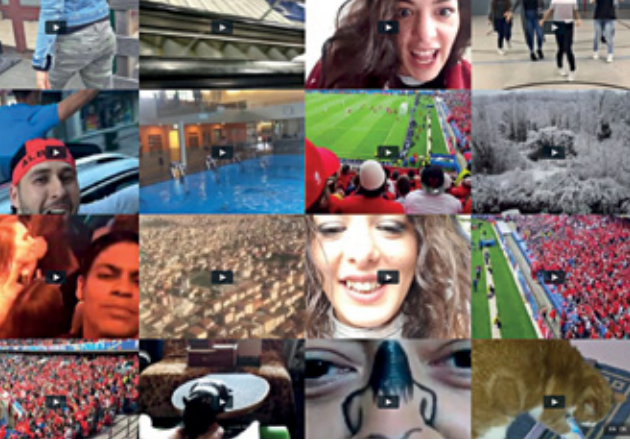
### 11.03. – 16.04.2017 LUKAS SCHNEEWEISS – WHEN EMPATHY AND SYMPATHY ARRIVE

Mit seinen raumgreifenden Installationen, deren raue Materialität in Kontrast zu oft überpointierten Oberflächen-ästhetik typografischer Elemente und ihrer präzisen Setzung steht, thematisiert Lukas Schneeweiss die Produktion von Kunst, ihre Rezeption sowie die sich um sie rankende Mythenbildung.

Eröffnung: 10.03.2017 / 19 Uhr



Lukas Schneeweiss: Seeing something ugly makes me want to fix it, 2014



Eva Paulitsch & Uta Weyrich, VG Bild-Kunst, Bonn 2017

### 29.04. – 04.06.2017 EVA PAULITSCH & UTA WEYRICH – URBAN SCREEN

In Ettlingen und anderswo gesammelte Handyvideos von Jugendlichen sind das Material des Künstlerduos Eva Paulitsch und Uta Weyrich. Die Filme erzählen von der Alltags- und Lebenswelt der Jugendlichen und bringen ihre Sehnsüchte, Wünsche, Gefühle, Bedürfnisse und Ängste, kurz: ihre Weltanschauung zum Ausdruck. In der Ausstellung im Kunstverein werden die Filme u. a. im Rahmen einer multimedialen Installation zu sehen sein.

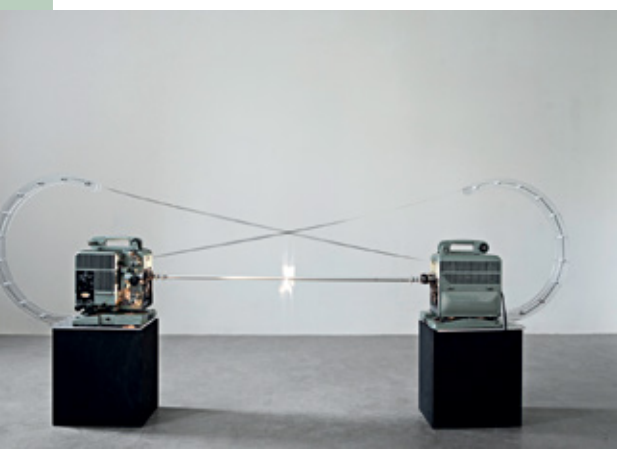
Eröffnung: 28.04.2017 / 19 Uhr

## WELCHE ZEIT, SAGTE SIE, DACHTE ER.

### 01.07. – 06.08.2017 LUTZ BRAUN, TATJANA DOLL, KALIN LINDENA, MANFRED PECKL, KRISTIAN PETERSEN

Fünf Künstlerfreunde in einer gemeinsamen Ausstellung: Malerei, Objekte, Performance.

Eröffnung: 30.06.2017 / 19 Uhr



Tobias Dostal: Zwei Sphinx, 2012

### 09.09. – 15.10.2017 TOBIAS DOSTAL – ZEICHNOGRAPHEN

Bekannt ist Tobias Dostal für Installationen, die sich auf die Magie der Kinematographie beziehen. Er nutzt anachronistisch anmutende filmische Apparaturen, die er baut, umbaut oder manipuliert, um sein Publikum zu entführen. Einfache Trickfilme, gezeichnete Animationen und dokumentarische Kurzfilme. Dazu die Lichtwirkung der Projektoren und Filmstreifen: Kinoatmosphäre.

Eröffnung: 08.09.2017 / 19 Uhr

### 11.11. – 10.12.2017 ECKART STEINHAUSER – KRISTALLE

Die »Kristalle« sind eine neue Werkgruppe Eckart Steinhausers, aus Flächen aufgebaute Körper, regelmäßig wie regelverweigernd und voller inhaltlicher Bezüge. Dazu neue Holzarbeiten, Blow-Ups und Zeichenskulpturen. Der Strom der täglichen Dinge.

Eröffnung: 10.11.2017 / 19 Uhr



Eckart Steinhauser: Kristall IV, 2016

## DAS JAHRESPROGRAMM IM ÜBERBLICK

|                     |  |
|---------------------|--|
| 11.03. – 16.04.2017 | LUKAS SCHNEEWEISS – WHEN EMPATHY AND SYMPATHY ARRIVE   |
| 29.04. – 04.06.2017 | EVA PAULITSCH & UTA WEYRICH – URBAN SCREEN   |
| 15.06. – 18.06.2017 | HÖHENLUFT #13  |
| 24.06.2017          | SOMMERFEST   |
| 01.07. – 06.08.2017 | WELCHE ZEIT, SAGTE SIE, DACHTE ER. – LUTZ BRAUN, TATJANA DOLL, KALIN LINDENA, MANFRED PECKL, KRISTIAN PETERSEN     |
| 12.08. – 03.09.2017 | ... IN DEN RÄUMEN DES KUNSTVEREINS:<br>SADIK ÜCOK (ISTANBUL) & RALF J. DIEMB (ETTLINGEN)<br>»STRASSEN GESCHICHTEN« |
| 18.08.2017          | SAFIYE CAN – LESUNG  |
| 09.09. – 15.10.2017 | TOBIAS DOSTAL – ZEICHNOGRAPHEN   |
| 26.10. – 29.10.2017 | HÖHENLUFT #14  |
| 11.11. – 10.12.2017 | ECKART STEINHAUSER – KRISTALLE   |



## 15.06. – 18.06.2017 HÖHENLUFT #13

Eröffnung: 14.06.2017 / 19 Uhr

Auch im Ausstellungsjahr 2017 zeigen die Ateliergemeinschaft sowie der Kunstverein Wilhelmshöhe in der Reihe »Höhenluft« wieder Kurzausstellungen mit Arbeiten Studierender der Karlsruher Kunsthochschulen sowie der Staatlichen Akademie der Bildenden Künste Stuttgart.

Für das Jahr 2017 sind zwei Höhenluft-Termine vorgesehen. Nähere Informationen finden Sie auf unserer Homepage unter der Rubrik »Höhenluft«.



»Höhenluft #11«, 2016

## 26.10. – 29.10.2017 HÖHENLUFT #14

Eröffnung: 25.10.2017 / 19 Uhr

## 24.06.2017 SOMMERFEST

Auch in diesem Jahr laden wir alle Mitglieder und Freunde des Kunstvereins sowie die Bürgerinnen und Bürger von Ettlingen wieder zu unserem nun schon traditionellen Sommerfest auf der XXL-Terrasse des Kunstvereins ein. Feiern Sie mit uns und lassen Sie sich mit Musik, Kunst und leckeren Speisen verwöhnen.

Empfehlenswert ist die Nutzung der öffentlichen Verkehrsmittel S1/S11 bis Ettlingen-Albgaubad (von dort ca. 15 Min. Fußweg) oder Bus 101 Richtung Spessart bis zur Haltestelle »Wilhelmshöhe« direkt am Kunstverein.



Sommerfest 2016  
Foto: Ralf J. Diemb

## ... IN DEN RÄUMEN DES KUNSTVEREINS

12.08. – 03.09.2017

### SADIK ÜCOK (ISTANBUL) & RALF J. DIEMB (ETTTLINGEN) »STRASSENGESCHICHTEN«

Eröffnung: 11.08.2017 / 19 Uhr



Safiye Can  
Foto: Wolfgang Schmidt

### 18.08.2017, 19 UHR SAFIYE CAN – LESUNG

Safiye Can, geboren als Kind tscherkessischer Eltern in Offenbach a. M., studierte Philosophie, Psychoanalyse und Rechtswissenschaft in Frankfurt a. M. Sie schreibt Lyrik und Prosa und übersetzt aus dem Türkischen.

Safiye Can wurde mit mehreren Literaturpreisen ausgezeichnet, zuletzt mit dem Else-Lasker-Schüler-Lyrikpreis (2016) und dem Alfred Müller-Felsenburg-Preis für aufrechte Literatur (2016). Sie lebt in Offenbach.

Veröffentlichungen: Rose & Nachtigall. Gedichte (2014);

Diese Haltestelle hab ich mir gemacht. Gedichte (2015)



Sadik Ücok



Ralf J. Diemb

## HÖHENLUFT —

### STUDIERENDE DER KUNSTHOCHSCHULEN KARLSRUHE UND STUTTGART STELLEN AUS

Unter dem Titel »Höhenluft« schreibt die Ateliergemeinschaft Wilhelmshöhe im Kunstverein Wilhelmshöhe Ettlingen seit 2011 einen Wettbewerb für Studierende der Karlsruher Kunsthochschulen aus. Studentinnen und Studenten der Staatlichen Akademie der Bildenden Künste Karlsruhe und Stuttgart sowie der Hochschule für Gestaltung Karlsruhe erhalten in der Regel zwei bis drei Mal im Jahr die Möglichkeit, in den Räumen des Kunstvereins Wilhelmshöhe für die Dauer von fünf Tagen eine Einzel- oder Gruppenausstellung zu realisieren. Das Anliegen der Ateliergemeinschaft Wilhelmshöhe ist die Förderung junger Künstlerinnen und Künstler, die am Anfang Ihrer Karriere stehen. Sie möchte deshalb Studierenden die Möglichkeit bieten, sich mit Ihren Arbeiten auch außerhalb der jeweiligen Hochschule zu präsentieren. Wettbewerbsunterlagen sowie nähere Informationen finden Sie auf unserer Homepage unter der Rubrik »Höhenluft«.

## »TRETEN SIE NÄHER, TRETEN SIE EIN!«

Wenn Sie unsere kulturelle Arbeit unterstützen möchten, sind Sie herzlich willkommen. Als Mitglied werden Sie regelmäßig zu allen Ausstellungen und Veranstaltungen des Kunstverein eingeladen. Mit der Mitgliedskarte genießen Sie außerdem kostenlosen Eintritt bei ca. 270 Kunstvereinen in Deutschland.

### Beiträge

Mitgliedsbeitrag: 35 Euro jährlich; Paarmitgliedschaft 50 Euro jährlich; Studierende, Schülerinnen und Schüler 10 Euro; Kunststudierende frei; Firmen ab 300 Euro.

Für die Mitgliedschaft erhalten Sie auf Wunsch eine Spendenbescheinigung. Für nähere Informationen stehen wir Ihnen gerne zur Verfügung.

## JOUR FIXE

### AN JEDEM DRITTEN SONNTAG IM MONAT \* 15 – 17 UHR

Wir möchten unseren Mitgliedern und Gästen Gelegenheit bieten, sich untereinander neu oder besser kennenzulernen und sich regelmäßig miteinander auszutauschen. Alle Interessierten sind herzlich eingeladen, den Jour fixe mitzugestalten, ihre Ansichten und Ideen in den Verein mitzubringen, Themen anzuregen und diese ggf. gemeinsam zu vertiefen – oder einfach nur mit netten Leuten z.B. einen Kaffee auf der Wilhelmshöhe zu genießen.

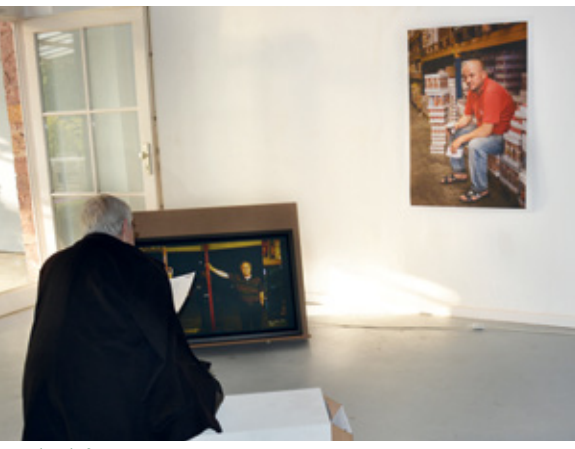
\* 16. April, 21. Mai, 18. Juni, 16. Juli, 20. August, 17. September, 15. Oktober, 19. November, 17. Dezember

## FREUNDESKREIS KUNSTVEREIN WILHELMSHÖHE E.V.

Ziel des im Jahre 2012 gegründeten Freundeskreis Kunstverein Wilhelmshöhe e. V. ist es, den Kunstverein in seiner künstlerischen Arbeit sowohl ideell wie auch finanziell zu unterstützen.

Mitglied im Freundeskreis können Sie mit einem Jahresbeitrag von 60 Euro werden. Hierfür erhalten Sie eine Spendenbescheinigung. Die Geschäftsstelle des Freundeskreises Kunstverein Wilhelmshöhe e.V. informiert Sie gerne:

Freundeskreis Kunstverein Wilhelmshöhe e.V.  
c/o Stadwerke Ettlingen  
Hertzstraße 33  
76275 Ettlingen  
Tel. 07243/101-603, Frau Eberhardt



Höhenluft #11, 2016




Höhenluft #11, 2016; Foto: Heike Schaub

# JOUR FIXE



Künstlerpaare 1+1=1, 2016

## KUNSTVEREIN WILHELMSHÖHE ETTTLINGEN E.V.

Schöllbronner Str. 86  
76275 Ettlingen  
Fon: 07243-13874 · Fax: 07243-324725  
E-Mail: info@kunstverein-wilhelmshoehe.de  
www.kunstverein-wilhelmshoehe.de und 

Bankverbindung:  
IBAN: DE14 6605 0101 0001 0044 49 · BIC: KARSD66XXX

ÖPNV: S1/S11 bis Ettlingen-Albgaubad [von dort ca. 15 Min. Fußweg]  
oder Bus 101 Richtung Spessart bis zur Haltestelle Wilhelmshöhe

Öffnungszeiten der Ausstellungen:  
Mi – Sa 15.00 – 18.00 Uhr | So 11.00 – 18.00 Uhr und nach Vereinbarung  
Eintritt frei  
Bürozeiten: Mi – Fr: 9.00 – 14.00 Uhr



Die Kulturarbeit des Kunstvereins Wilhelmshöhe Ettlingen e.V. wird gefördert durch Mittel des Landes Baden-Württemberg über das Regierungspräsidium Karlsruhe sowie durch die Stadt Ettlingen.